

Śrem - gmina miejsko-wiejska

Urząd Miejski w Śremie
plac 20 Października 1,
63-100 Śrem

Gmina miejsko-wiejska Śrem jest położona w województwie wielkopolskim, w powiecie śremskim. Powierzchnia gminy wynosi 206 km². 3/4 powierzchni stanowią użytki rolne, w których dominują grunty orne. Gminę Śrem zamieszkuje ponad 40 000 mieszkańców. Miasto Śrem zajmuje obszar 12,38 km².

Gmina jest usytuowana w centralnej Polsce, w odległości 42 km od Poznania. Przez Śrem przepływa rzeka Warta, która jest trzecią pod względem wielkości rzeką Polski. Miejscowość zlokalizowana jest na terenie Niziny Wielkopolsko-Kujawskiej. Gmina Śrem bezpośrednio graniczy z gminami: Brodnica, Dolsk i Książ Wielkopolski z powiatu śremskiego, Kórnik z powiatu poznańskiego, Zaniemyśl z powiatu średzkiego, Czempin i Krzywin z powiatu kościańskiego.

Gmina stale podejmuje działania na rzecz rozwoju technologii mających ułatwiać codzienność mieszkańców. W tym celu, w 2021 roku, utrzymano działanie wdrożonych dotychczas systemów informatycznych. Mowa tu o elektronicznym kontakcie z administracją publiczną, systemie nauczania zdalnego, dzienniku elektronicznym, systemie wspomagającym elektroniczne rozliczanie czasu pobytu w placówkach przedszkolnych, a także systemie pomiaru smogu.

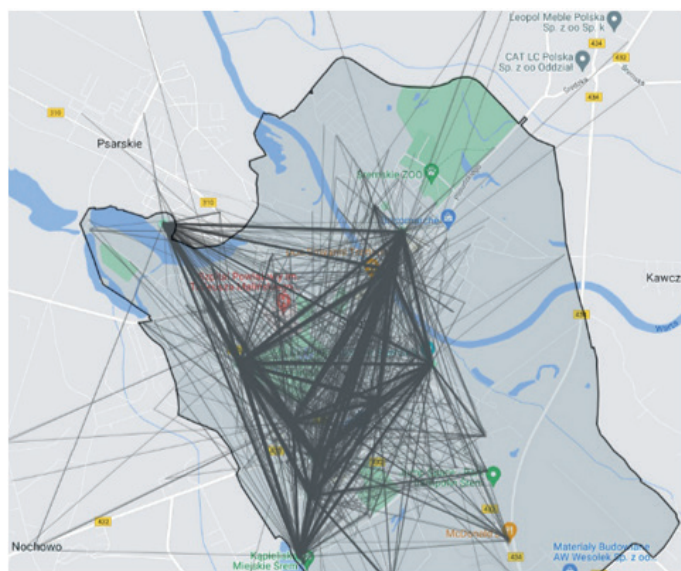
Śrem popularyzuje ideę sportu i zdrowej aktywności fizycznej wśród dzieci, młodzieży i dorosłych podejmując rozmaite działania. Śremski Sport Sp. z o.o. to spółka komunalna zajmująca się działaniami w zakresie upowszechniania i zwiększania aktywności fizycznej i świadomości społecznej o potrzebie aktywności ruchowej w każdym wieku.¹

1. Rozwiązania Smart City w gminie miejsko-wiejskiej Śrem

Śremski Rower Miejski

W Śremie funkcjonuje Śremski Rower Miejski. Rowery wyposażone są w urządzenia do nadzoru i komunikacji, które wskazują bieżące miejsce ich lokalizacji. Jest to połączenie technologii GPS, komunikacji poprzez sieć mobilną i czujników ruchu, czyli rozwiązań typu Smart City, które pozwalają lepiej zarządzać infrastrukturą miejską oraz podnosić komfort życia mieszkańców.

W 2022 roku ze Śremskiego Roweru Miejskiego skorzystało 2057 użytkowników – o 479 więcej niż w 2021 roku. Łącznie, rowery wypożyczone były 14 431 razy. Śremianie na rowerach publicznych przejechali łącznie 53 108 km.



Informacja o wolnych miejscach parkingowych

W mieście działają pylony informacyjne nt. wolnych

miejs parkingowych na dwóch węzłach przesiadkowych – Parking na ul. Zamenhofs, Parking Stary Rynek. Czujniki parkowania zainstalowane w nawierzchni parkingu przekazują sygnał w zakresie miejsca wolnego.

Czujniki smogowe

W gminie Śrem zostało zamontowanych 15 stacji pomia-



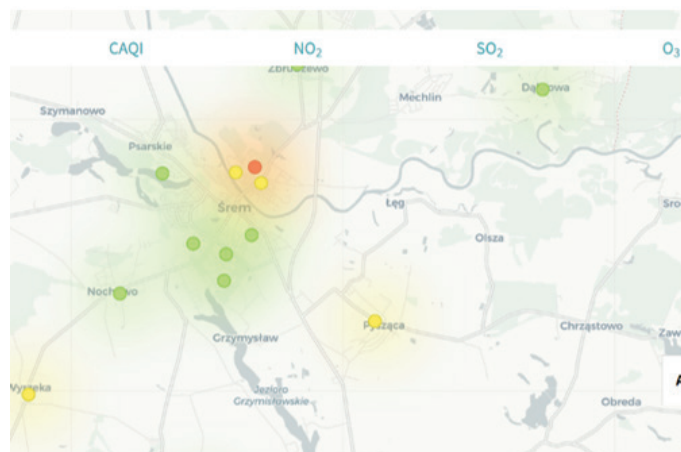
rowych jakości powietrza:

1. Szkoła Podstawowa nr 1 im. Mikołaja Kopernika w Śremie
2. Szkoła Podstawowa nr 2 im. ks. Piotra Wawrzyniaka w Śremie
3. Szkoła Podstawowa nr 4 im. Marii Konopnickiej w Śremie
4. Szkoła Podstawowa Nr 5 im. Polskich Noblistów w Śremie
5. Szkoła Podstawowa nr 6 im. Braci Barskich w Śremie
6. Psarskie -Centrum Sportowe
7. Wyrzeka-Świetlica Wiejska
8. Szkoła Podstawowa im. hrabiego Władysława Zamoyskiego w Nochowie
9. Szkoła Podstawowa im. gen. Dezyderego Chłapowskiego w Bodzyniewie
10. Szkoła Podstawowa im. Powstańców Wielkopolskich w Pyszącej
11. Szkoła Podstawowa im. Władysława Reymonta w Krzyżanowie
12. Szkoła Podstawowa w Zbrudzewie
13. Szkoła Podstawowa im. Jana Pawła II w Dąbrowie
14. Zespół Szkół Politechnicznych im. Powstańców Wielkopolskich w Śremie
15. Liceum Ogólnokształcące Im. Gen. Józefa Wybickiego

System przekazuje informacje do Internetu w trybie otwartych danych. Są one wykorzystywane do celów edukacyjnych w szkołach. Także w placówkach oświatowych zamontowane zostały monitory informujące o bieżącym zanieczyszczeniu powietrza.

Kampania #zielonyśrem

Od 2022 roku mieszkańcy typowali miejsca w Śremie, w



których Urząd Miejski dokonuje nasadzeń. Ankiety obejmują:

- nasadzenia wiosenne,
- nasadzenia jesienne.

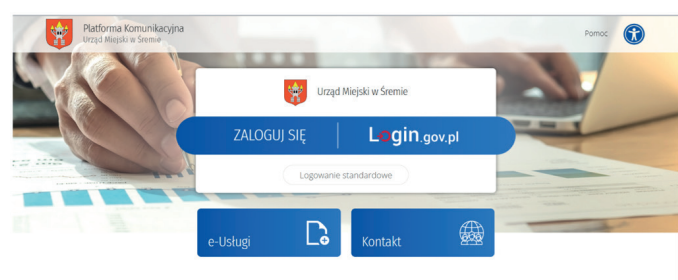
Profil zaufany, e-dowód lub aplikacja mObywatel



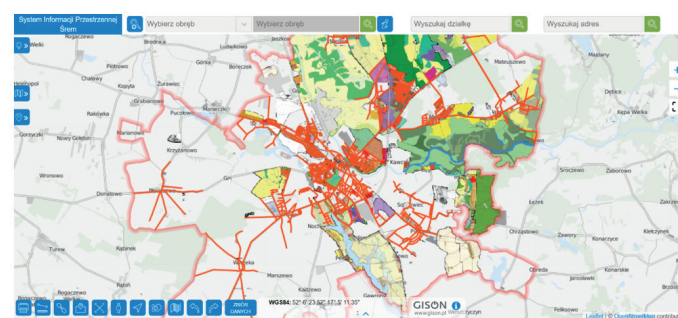
Elektroniczne usługi dla obywateli:

System Informacji Przestrzennej

W ramach posiadanej infrastruktury w Urzędzie Miej-

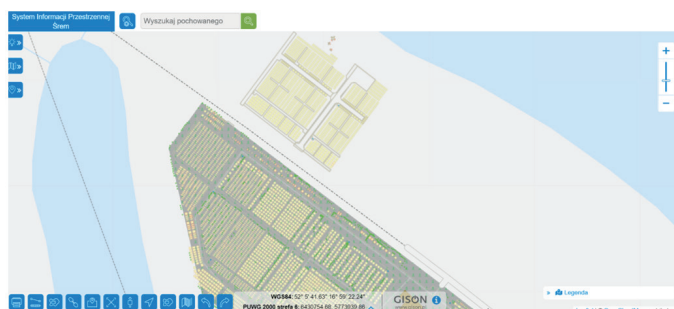


skim w Śremie funkcjonuje interaktywny System Informacji Przestrzennej.



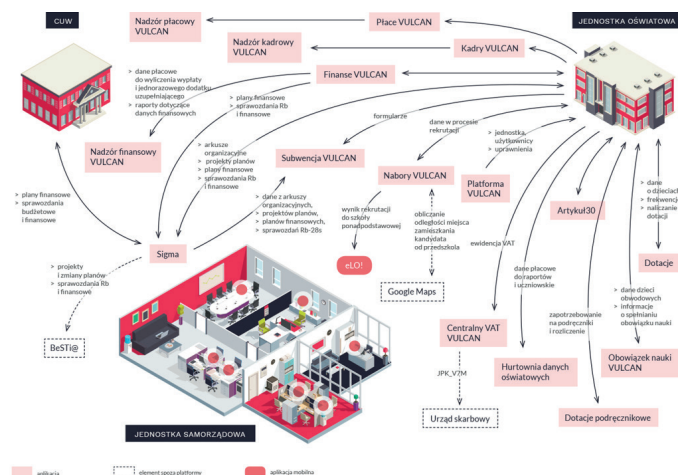
System Zarządzania Cmentarzem

Gmina Śrem wykorzystuje system zarządzania cmentarzem komunalnym. W ramach systemu działa zintegrowana wyszukiwarka grobów.



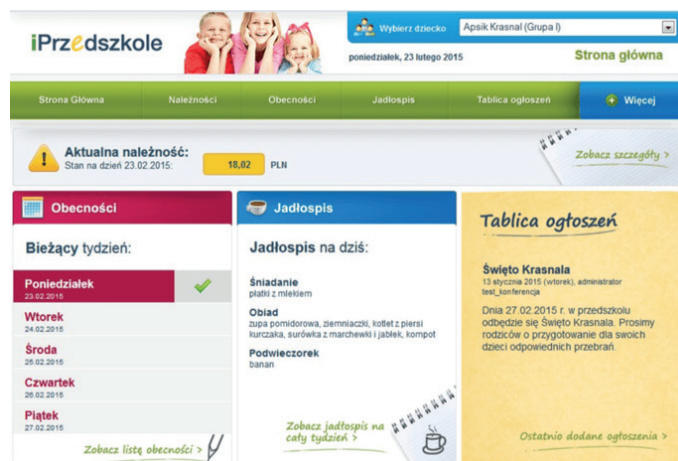
Zintegrowany System Zarządzania Oświatą Vulcan

Zarządzanie oświatą odbywa się przez zintegrowany system Vulcan. Rozwiązanie to nie tylko komunikacja rodziców, uczniów oraz szkoły lecz także rozwiązania i integracja w zakresie finansów, planowania oraz rozliczania oparte na systemie chmurowym.



System iPrzedszkole

Narzędzie komunikacji iPrzedszkole to rozwiązanie służące rozliczaniu obecności dzieci w przedszkolu oparte o karty dostępu do przedszkola oraz czytniki obecności. System komunikacyjny ułatwia planowanie żywienia oraz pomaga w obsłudze płatności za przedszkole.



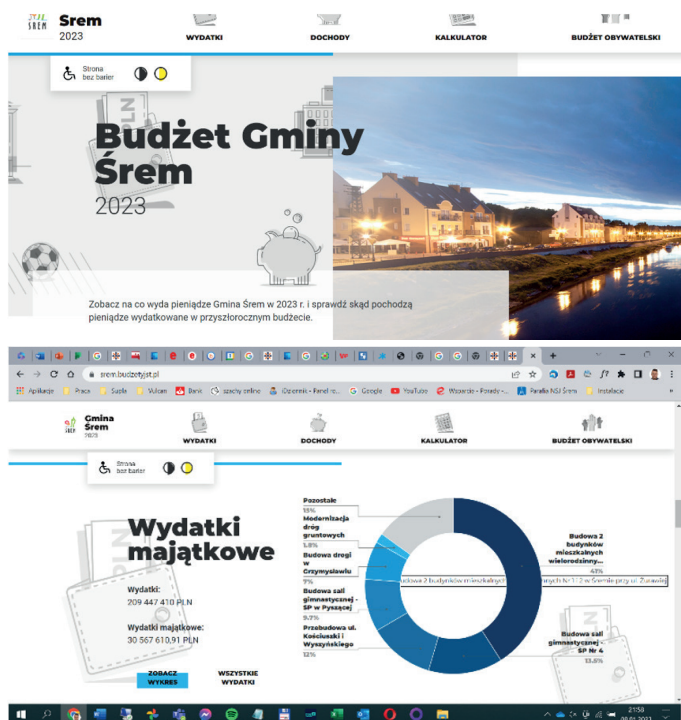
EcoHarmonogram

Rozwiązanie EcoHarmonogram – aplikacja w urządzeniach mobilnych mieszkańców jest nieocenionym pomocnikiem przy domowym gospodarowaniu odpadami w codziennym życiu. Przypomina o terminarzu wywozu odpadów jak i zasadach segregowania odpadów w domach.



Budżet JST

Narzędzie „Budżet JST” służy zasadzie transparentności budżetu. Dzięki systemowi mieszkańcy mogą zobaczyć na co gmina wyda pieniądze. Umożliwia ponadto sprawdzenie skąd pochodzą pieniądze wydatkowane w przyszłorocznym budżecie gminy Śrem.



Inteligentne oświetlenie miejskie

W mieście wdrażany jest system oświetlenia ulic oparty o Technologię Clue City Lena Lighting. Rozwiązanie umożliwia sterowanie oświetleniem w oparciu o algorytmy i harmonogramy, dzięki czemu gmina może optymalizować koszty związane ze zużyciem energii.

System Indywidualnej Segregacji Odpadów



W 2022 roku gmina Śrem pilotażowo wdrożyła na jednym osiedlu mieszkaniowym System Indywidualnej Segregacji Odpadów. Urządzenia do zbiórki odpadów są wyposażone w elektronikę dostępową, pomiarową i kamery monitoringu. Gospodarstwa domowe otrzymały pakiety kodów QR w postaci etykiet, które należy naklejać na worki z posegregowanymi odpadami. Wszystkie odpady są ważone i katalogowane w bazie danych z przypisaniem do indywidualnego konta gospodarstwa domowego. Użytkownicy otrzymali dostęp do interfejsu z danymi o stanie swoich odpadów. Za sprawą Systemu Indywidualnej Segregacji Odpadów została zniesiona odpowiedzialność zbiorowa mieszkańców bloków za niesegregowanie odpadów.

System zdalnego monitorowania pomiaru zużytej wody -



Śremskie Wodociągi

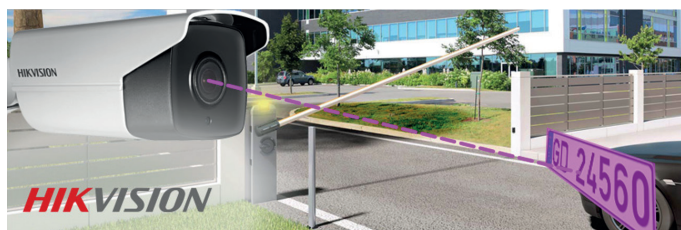
Spółka Komunalna Śremskie Wodociągi przy sieci wodociągowej wykorzystuje odczyt zdalny zużytej wody przez system radiowy. Rozwiązanie nie wymaga kłopotliwych i często krępujących dla odbiorców wizyt inkasenta w ich domach. Dzięki rozwiązaniu możliwa jest automatyzacja procesów fakturowania.

Cyfrowy monitoring i kamery LPR



W gminie Śrem działa system miejskiego monitoringu oparty o 135 kamer, który jest stale rozbudowywany. Analiza informacji nt. tablic rejestracyjnych przejeżdżających pojazdów wykorzystywana jest głównie przez służby.

Biblioteka – system SMS powiadomienia czytelników



Biblioteka im. Heliodora Świącickiego w Śremie wprowadziła w 2022 roku nową darmową usługę umożliwiającą komunikację z czytelnikami poprzez system powiadomień SMS.

Dzwoniące pomniki



W 9 miejscach w Śremie stoją tablice z hasłem „Poznaj historię”. Po zeskanowaniu QR kodu, pomnik, przy którym stoi tabliczka, zadzwoni na telefon. Jest to okazja, by na kilka minut przenieść się w czasie i przestrzeni oraz usłyszeć ciekawą opowieść.²





Narodowy Instytut Samorządu Terytorialnego powstał w 2015 r.
Jest państwową jednostką budżetową podległą MSWiA.
Działa na rzecz dalszej profesjonalizacji samorządu terytorialnego i administracji publicznej.

Narodowy Instytut Samorządu Terytorialnego,
ul. Zielona 18, Łódź 90-601
Sekretariat tel. +48 42 633 10 70
e-mail: sekretariat@nist.gov.pl
